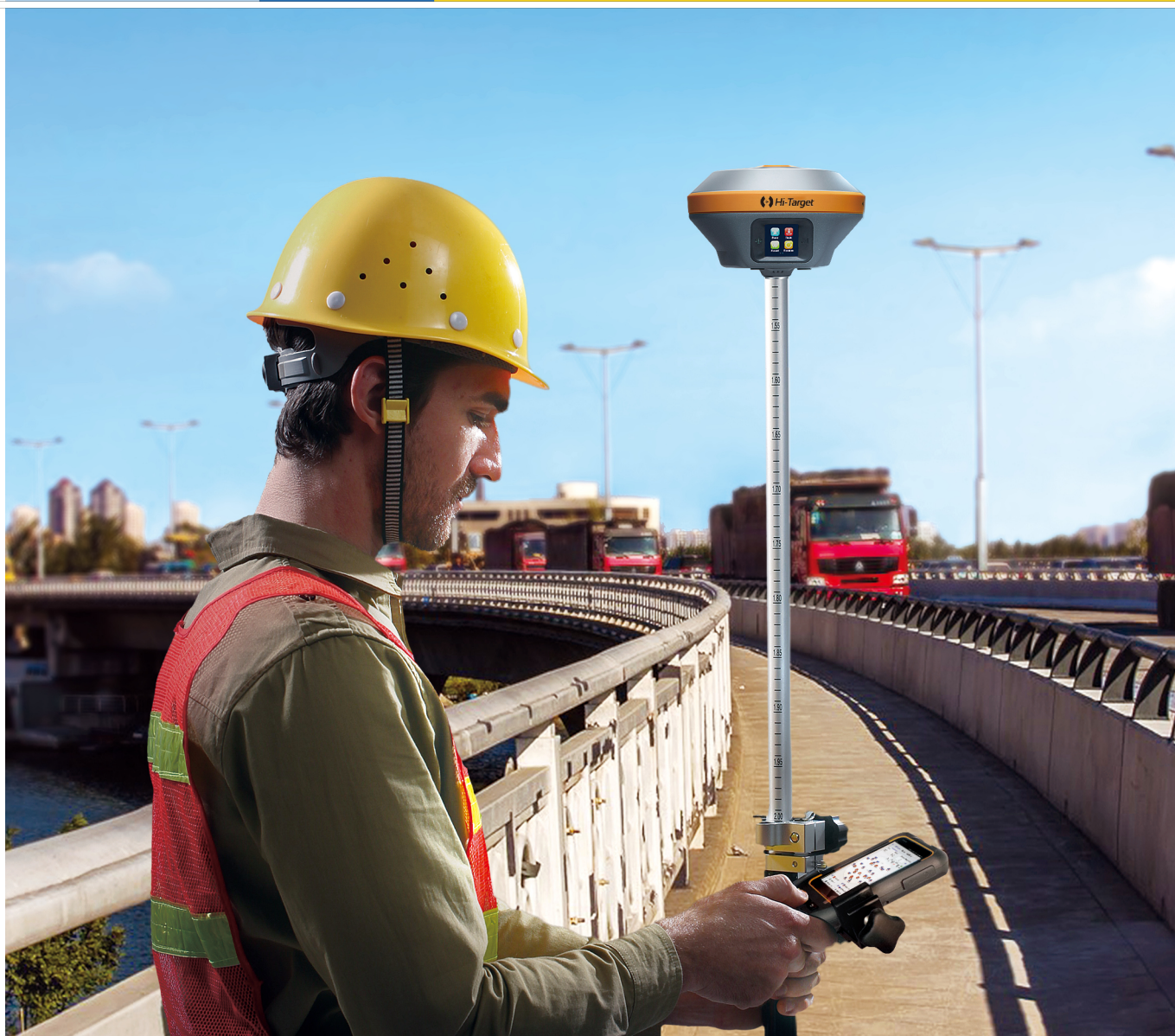


iRTK5 Novo

GNSS RTK SYSTEM



iRTK5 GNSS RTK SISTEM

GNSS tehnologija sledeće generacije, komunikacije bez ograničenja, skalabilna funkcionalnost, inovativni dizajn - odlike su iRTK5 - vodećeg rešenja za GNSS RTK premer.



GNSS nove generacije

GNSS tehnologija nove generacije, GNSS antena punog talasa, 336 kanala za praćenje satelitskih signala, povećana brzina inicijalizacije, anti-šum tehnologija za redukciju smetnji.

ProPoint (opciono)

Potpuno nova tehnologija ProPoint GNSS proširuje mogućnosti primene GNSS, obezbeđujući povećanje produktivnosti čak do 30% u složenom terenskom okruženju



Hi-RTP™ Global PPP Service

Hi-Target Hi-RTP™ usluga globalne korekcije proširuje postojeće izvore korekcije, omogućujući rad bez bazne stanice u ruralnim ili udaljenim područjima na celom svetu. Koriguje signale iz svih satelitskih sistema - GPS, GLONASS, GALILEO, BEIDOU - zahvaljujući mreži od preko 200 globalno raspoređenih stanica, pružajući centimetarsku tačnost pozicioniranja.

RTX (opciono)

Povezan sa L-Band izvorima korekcije drugih proizvođača, iRTK5 GNSS rover obezbeđuje tačne pozicije sub-decimetarske tačnosti u svim oblastima gde nisu dostupne RTK mreže, nema prijema GSM signala ili tradicionalnih GNSS baznih stanica.



Hi-Fix tehnologija

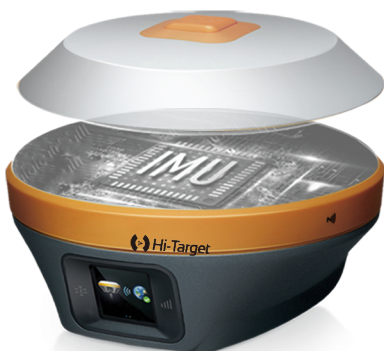
Omogućuje nastavak RTK premera u slučaju privremenog prekida prijema korekcionih signala sa RTK baze ili VRS mreže.



Komunikacije bez granica

360° omni-direkciona antena i radio sa više protokola

Radio antena montirana na vrh prijemnika, omogućuje punu komunikaciju u svim smerovima i proširuje domet primopredaje signala čak do 20%. Radio podržava protokole Hi-Target, TRIMTALK 450S, TRIMMARK III, TRANSEOT, SATEL-3AS, itd.



Revolucionarno merenje pod nagibom sa ugrađenim IMU

Iskoristite prednosti merenja pod nagibom bez centrisanja i bez kalibracije. Počnite merenje čim spustite štap na tačku. U poređenju sa centrisanjem libele, merenje pod nagibom podiže produktivnost za 20%.



Greška manja od 2 cm
sa nagibom od 30°



Otpornost na interferenciju i
magnetne smetnje, osigurava
visoku tačnost

Inovativni dizajn



Reddot nagrada za dizajn



Vodootporni dodirni ekran



Indikator napajanja



Softveri drugih proizvođača



Web UI

Hi-Survey Software



Potpuno novi interfejs, lakši za upotrebu



Profesionalni programi u aplikaciji Road, kao što su obeležavanje nasipa, obeležavanje DTM, itd.



Pozadinski prikaz online mapa, DXF ili SHP podataka



iHand30

- Android 10
- Type C USB priključak
- 2G RAM, 16G interna memorija
- Istovremeni rad WiFi i mobilne mreže
- IP 67

Specifikacije hardvera	Komunikacije	Fizičke osobine
OS: Android 10 Procesor: MTK6762; CPU: 8 core; 4*A53 2.0GHZ, 4*A53 1.5GHZ; 2GB RAM + 16GB ROM Ekran: 3.7", 640 x 480, čitljiv na suncu Kamera: 8MP, oznake lokacije Senzori: G-senzor, E-kompas, barometar, senzor ambijentalnog svetla, žiroskop	Celular režim: Dual SIM kartica, dual stand-by Mobilne mreže: 4G TDD-LTE, FDD-LTE, WCDMA, GPRS Wi-Fi: IEEE 802.11b/g/n, 2.4GHz/5GHz Bluetooth: V2.0/4.0 USB: Tip-C, podržava OTG NFC	Težina: 440g (sa baterijom) Veličina: 208mm*83mm*24mm Radna temperatura: -20°C do +60°C Skladišna temperatura: -30°C do +70°C Slobodan pad: 1.2m IP67

TEHNIČKE SPECIFIKACIJE

Istovremeno praćeni satelitski signali

Kanali.....	336
GPS.....	L1C/A, L2E, L2C, L5
BeiDou.....	B1, B2, B3 ¹
GLONASS.....	L1C/A, L1P, L2C/A, L3, CDMA ²
Galileo ³	E1, E5A, E5B, E5AltBOC, E6 ²
IRNSS.....	L5
SBAS.....	L1C/A, L5(QZSS, WAAS, MSAS, GAGAN)
Globalni izvor korekcija.....	Hi-RTP/RTX (opciono)

POZICIONIRANJE

Visoko precizna statika

Horizontalno.....	2,5mm + 0,1ppm RMS
Vertikalno.....	3,5mm + 0,4ppm RMS

Statika i brza statika

Horizontalno.....	2,5mm + 0,5ppm RMS
Vertikalno.....	5mm + 0,5ppm RMS

Kinematika sa naknadnom obradom (PPK / Stani-kreni)

Horizontalno.....	8mm + 1ppm RMS
Vertikalno.....	15mm + 1ppm RMS
Vreme inicijalizacije.....	Tipiĉno 10 min za bazu i 5 min za rover
Pouzdanost inicijalizacije.....	Tipiĉno > 99,9%

Kodno diferencijalno pozicioniranje

Horizontalno.....	25cm + 1ppm RMS
Vertikalno.....	50cm + 1ppm RMS
SBAS.....	0,5m (H), 0,85m (V)

Kinematika u realnom vremenu (RTK)

Jedna baza

Horizontalno.....	8mm + 1ppm RMS
Vertikalno.....	15mm + 1ppm RMS

RTK u mreži (VRS, FKP, MAC)

Horizontalno.....	8mm + 0,5mm RMS
Vertikalno.....	15mm + 0,5ppm RMS
Vreme inicijalizacije.....	Tipiĉno 2-10s
Pouzdanost inicijalizacije.....	Tipiĉno > 99,99%

Hi-Fix⁵

Horizontalno.....	RTK ⁶ + 10mm/minut RMS
Vertikalno.....	RTK ⁶ + 20mm/minut RMS

Merenje pod nagibom

- 2 cm taĉnost sa nagibom od 30 stepeni
- 3 cm taĉnost sa nagibom od 45 stepeni

POZICIONIRANJE

Fiziĉke osobine

Dimenzije.....	(Š x D) 158mm x 98mm
TeŹina.....	lakši od 1,3 kg sa internom baterijom
Radna temperatura.....	-40°C do +75°C
Skladišna temperatura.....	-50°C do +85°C
Kontrola temperature.....	Automatski prilagodavnje napajanja radi odrŹavanja temperature
VlaŹnost.....	100% kondenzacija
Voda/praišina.....	IP67 otpornost na praišinu, zaštićen od potapanja do dubine od 1m

Šok i vibracija.....	MIL-STD-810G, 514.6
Anti slani sprej.....	MIL-STD-810G, 509.4, 96h
Slobodni pad.....	MIL-STD-810G, 516.6, projektovan da izdrŹi pad sa visine od 2 m na beton

Elektriĉne osobine

6V do 28V DC spoljno napajanje na prikljuĉku 5-pin, sa zaštitom od preteranog praŹnjenja potrošnja 4.4W. Automatski prebacivanje izmeĉu internog i spoljnog napajanja.

Kontrolni panel

Fiziĉko dugme.....	
Ekran.....	240 x 240 piksela, 261ppi
Dodirni ekran.....	podrška za rad u rukavicama i mokrim prstima

Interna baterija

7,4V, 6800mAh litijum-jonska punjiva i zamenjiva baterija
RTK rover (UHF/Celularni) 10 sati
Ugraĉen indikator napajanja
Brzo punjenje za 3,5 sati

Ulazno/izlazni interfejsi

Bluetooth 4.0/2.1+ EDR, 2.4 GHz, USB 2.0 sa funkcijom OTG. 1 SMA prikljuĉak antene.
1 DC ulaz napajanja (5-pin). 1 leŹište za SIM karticu.
Near Field Communication (NFC)

KOMUNIKACIJA

MreŹna komunikacija

Potpuna podrška za mobilne mreŹe (LTE, WCDMA, EDGE, GPRS, GSM).
2,4GHz Wi-Fi, podrŹava standardne protokole 801.11 b/g/n.
MreŹni RTK (sa CORS stanicama) domet 20-50 km.

Interni UHF radio primopredajnik

Frekvencija..... 403-473MHz
Snaga emitovanja..... 1 do 4W Hi-Target Advanced Radio
PodrŹava protkole HI-TARGET, TRIMTALK 450S, TRIMMARK III, SATEL-3AS, TRANSEOT, itd.
Radni domet:..... Tipiĉno 3-5km, optimalno 5-8,m

Spoljni UHF radio

Frekvencija..... 410-470MHz
Snaga emitovanja..... 5W / 25W
Kompatibilan sa radio ureĉajima drugih proizvoĉaĉa
Radni domet..... Tipiĉno 8-10km, optimalno 15-20km

KONFIGURACIJA SISTEMA

Sistem

Memorija..... 16GB interna
istovremeno memorisanje GNS i RINEX podataka

Formati podataka

1Hz uĉestanost izlaza, do 50Hz. CMR, RTCm2.x, RTCM3.0, RTCM3.1⁴, RTCM3.2.
ASCII navigacione poruke:..... NMEA-0183 GSV, AVR, RMC, HDT, VGK, VHD, ROT, GKG, GGA, GSA, ZDA, VTG, GST, PJT, PJK, BPQ, GLL, GRS, GBS.
Binarne navigacione poruke..... Trimble GSOFF, NMEA2000

1. Hardver ovog ureĉaja projektovan je za kompatibilnost sa Beidou B3 (probna verzija) i njegov firmver biće unapreĉen da potpuno podrŹi nove signale, ĉim dokumentacija (Interface Control Documentation - ICD) postane javno dostupna.
 2. Ne postoje javni GLONASS L3 CDMA ili Galileo E6 ICD. Trenutne mogućnosti prijemnika zasnovane su na javno dostupnim informacijama.
 3. Razvijeno pod licencom Evropske unije (EU) i Evropske svemirske agencije (ESA)
 4. Samo ulazna mreŹna korekcija.
 5. Taĉnost zavisi od dostupnosti GNSS satelita. Hi-Fix pozicioniranje prestaje 5 minuta posle prekida radio veze. Hi-Fix nije dostupan u svim oblastima, proverite sa vaŹim lokalni prodavcem.
 6. RTK se odnosi na poslednju prijavljenu preciznost, pre gubitka izvora korekcija i poĉetka rada Hi-Fix.
- Opisi i specifikacije predmet su promene bez prethodnog upozorenja.



Website Facebook

OVLAŠĆENI DISTRIBUTER

21A109

Hi-Target Surveying Instrument Co., Ltd.

Address: Building 13, Tian'An Technology Zone, No. 555 Panyu North Rd., Panyu District, Guangzhou, China (511400)
TEL: +86-20-2288 3944 E-mail: info@hi-target.com.cn www.hi-target.com.cn